


 IL SINDACO
 IL SINDACO
 Geom. Domenico Balsamino
 PROVINCIA DI AGRIGENTO
 COMUNE DI VILLAFRANCA SICULA

IL R.U.P.
 vigenti norme igienico-sanitarie,
 vigente regolamento urbanistico ed alle
 che il presente progetto è conforme al
 Unico del P. urbanistico, DICHIARANO
 I sottoscritti Sindaco e responsabile
 COMUNE DI VILLAFRANCA SICULA


 IL R.U.P.
 Geom. Perricone Vito
 PROVINCIA DI AGRIGENTO
 COMUNE DI VILLAFRANCA SICULA

IL R.U.P.
 Si valide il presente progetto ai sensi
 dell'art. 56 del D.P.R. n. 207/2010 e si
 approva lo stesso ai sensi


 IL PROGETTISTA
 Arch. Perricone Vito
 IL SINDACO
 Geom. Domenico Balsamino
 PROVINCIA DI AGRIGENTO
 COMUNE DI VILLAFRANCA SICULA


 IL R.U.P.
 Geom. Perricone Vito
 PROVINCIA DI AGRIGENTO
 COMUNE DI VILLAFRANCA SICULA

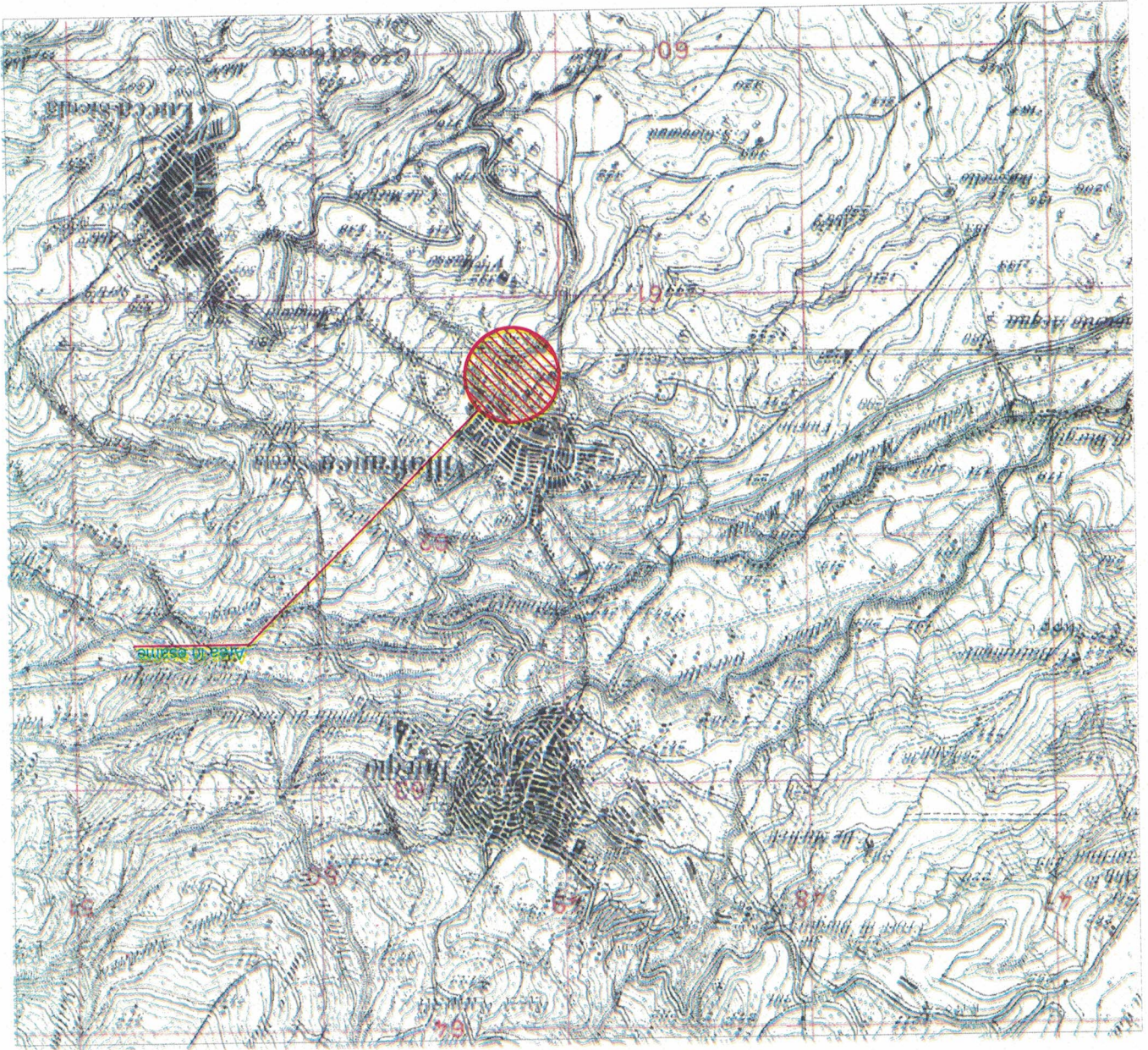
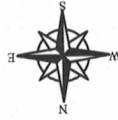
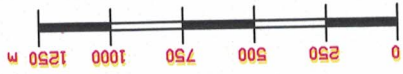
INQUADRAMENTO CARTOGRAFICO

ALLEGATO
A.1

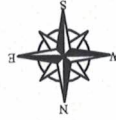
**PER IL POTENZIAMENTO E ADEGUAMENTO DEL
 CENTRO COMUNALE DI RACCOLTA SI IN C/DA CUBA
 DEL COMUNE DI VILLAFRANCA SICULA**

PROGETTO ESECUTIVO

**COMUNE DI VILLAFRANCA SICULA
 SRR AGRIGENTO PROVINCIA OVEST ATO11
 ARO ALTO VERDURA - GEBBIA**



CENTRO COMUNALE DI RACCOLTA
Comune di Villafraanca Sicula (Ag)
F.M. 5 - part. 479
COROGRAFIA
Scala 1:25.000



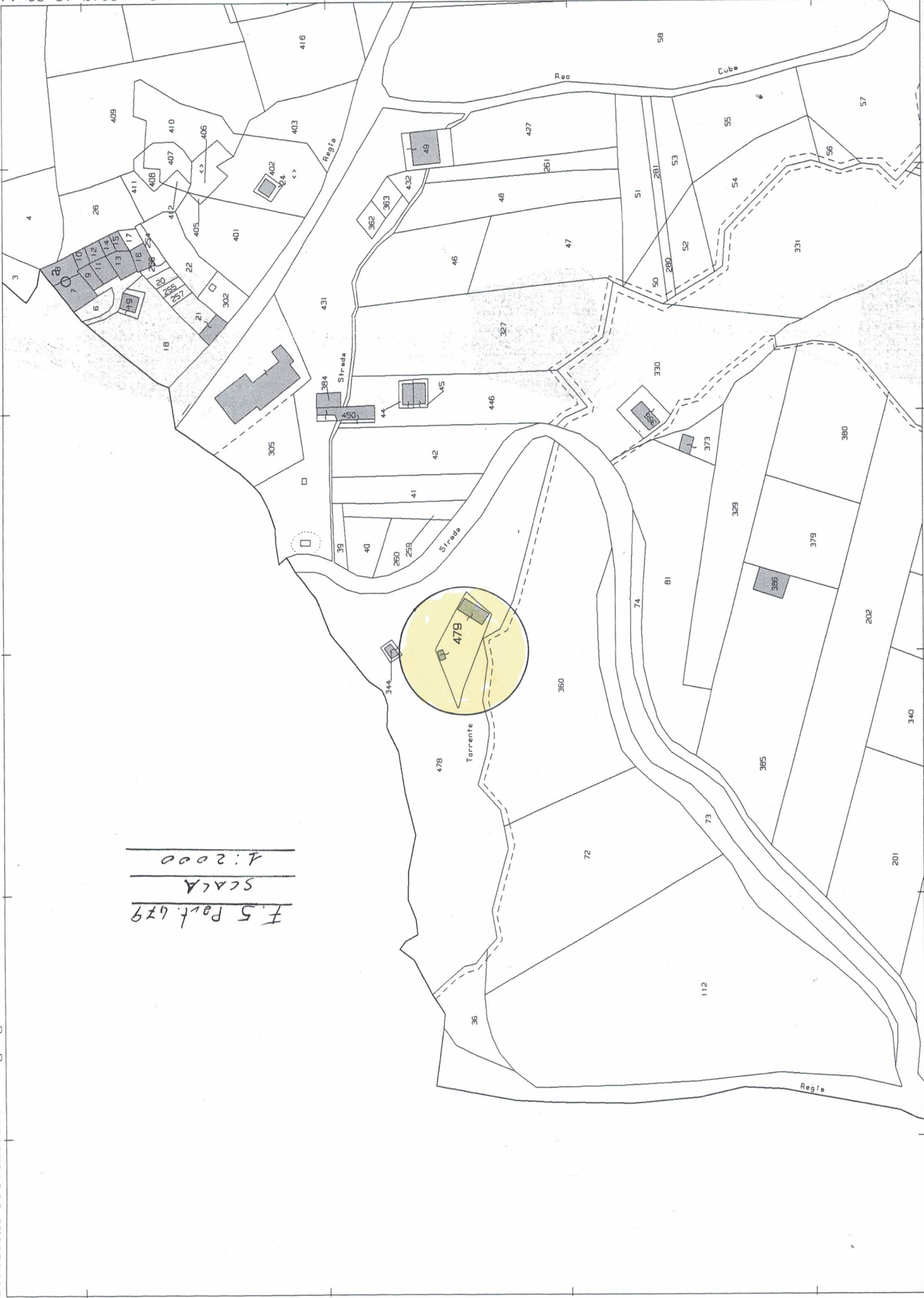
STRALCIO AEROFOTOGRAFICO

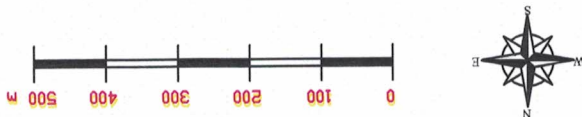


STRALCIO AEROFOTOGRAFICO
Scala 1:10.000

CENTRO COMUNALE DI RACCOLTA
Comune di Villafrenca Sicula (Ag)
F.M. 5 - part. 479

F.5 Part. 479
SCALA
1:2000





CENTRO COMUNALE DI RACCOLTA
Comune di Villafranca Sicula (Ag)
F.M. 5 - part. 479
FOTO SATELLITARE
Scala 1:10.000