

**COMUNE DI VILAFRANCA SICULA
SRR AGRIGENTO PROVINCIA OVEST ATO11
ARO ALTO VERDURA - GEBBIA**

PROGETTO ESECUTIVO

**PER IL POTENZIAMENTO E ADEGUAMENTO DEL
CENTRO COMUNALE DI RACCOLTA SI IN C/DA CUBA
DEL COMUNE DI VILAFRANCA SICULA**

ELABOTATI GRAFICI

IL RUP
IL R.U.P.

Geom. Perricone Vito




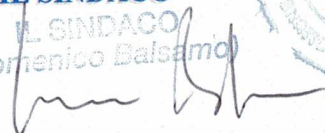
IL PROGETTISTA

IL DIRIGENTE U.T.C.
Arch. Perricone Michele



IL SINDACO

IL SINDACO
(Domenico Balsamo)



COMUNE DI VILAFRANCA SICULA
Si valida il presente progetto ai sensi
dell'art. 55 del D.P.R. n. 207/2010 e si
approva lo stesso ai sensi

IL R.U.P.

IL R.U.P.
Geom. Perricone Vito



COMUNE DI VILAFRANCA SICULA
I sottoscritti Sindaco e Responsabile
Unico del Procedimento, DICHIARANO
che il presente progetto è conforme al
vigente strumento urbanistico ed alle
vigenti norme igienico-sanitarie.

IL R.U.P.

IL R.U.P.
Geom. Perricone Vito



IL SINDACO

IL SINDACO
(Domenico Balsamo)



CENTRO COMUNALE DI RACCOLTA
Comune di Villafranca Sicula (Ag)
F.M. 5 - part.479

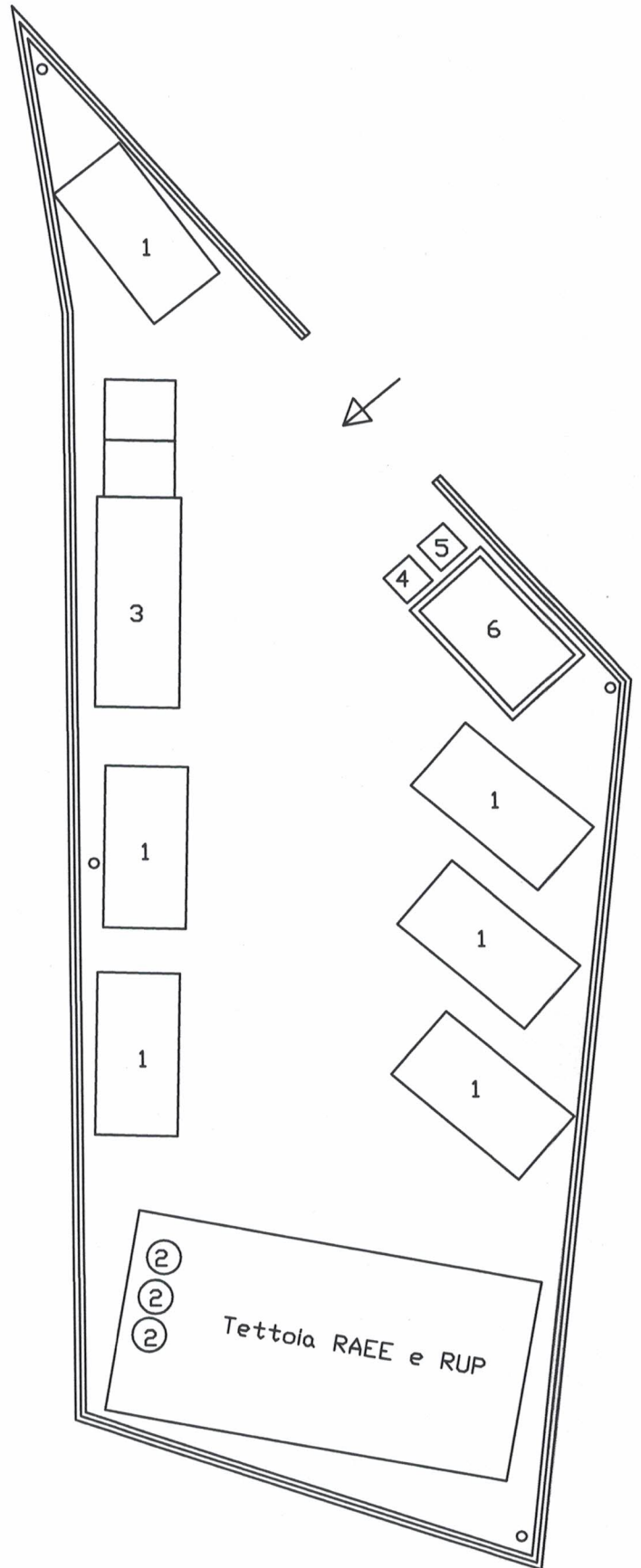
FOTO SATELLITARE
Scala 1:2.000



Centro di Raccolta Comunale

LEGENDA

- 1 cassone scarrabile da 10 mc.
- 2 contenitori raccolta olii esausti
- 3 compattatore scarrabile monopala da 22 mc.
- 4 totem interattivo
- 5 piattaforma di pesatura elettronica
- 6 Box prefabbricato uso ufficio



PLANIMETRIA GENERALE

SCALA 1:200

SPECIFICHE IMP. IDRICO	QUANTITA'
LAVABI IN VETROCHINA	1
VASI ALL'INGLESE IN VETROCHINA	1
DOCCE	1
SPECCHI	1
PORTA ROTOLO IN PVC	1
PORTA SCOPPIO	1
PORTA SALVIETTINE IN PVC	1
PORTA SAPONE	1

SIGLA	SPECIFICHE IMP. ELETTRICO	QUANTITA'
	PRESE DI CORRENTE BIPASSO 1015A.230V IP-N-PE	2
	Prese IP 2040	1
	Prese IP 85	1
	INTERRUTTORE UNIPOLARE	1
	Interruttori IP 2040	1
	INTERRUTTORE BIPOLARE	1
	Interruttori IP 2040	1
	INTERRUTTORE UNIPOLARE	1
	Interruttori IP 85	1
	INTERRUTTORE BIPOLARE	1
	Interruttori IP 85	1
	CENTRALINA DA PARETE IP 40 CON SPORTELLO COMPLETO DA INT. MAGNETOTERMICI DIFFERENZIALI	1
	SCATOLA DI DERIVAZIONE PER ALLACCIO ELETTRICO ESTERNO IP 55	1
	PLAFONIERE DA 2 X 36 W	1
	Plafoniere IP 2040 (IP 85 OVE NECESSITA PER NORMA)	1
	PLAFONIERE DA 1X18W	1
	Plafoniere IP 2040 (IP 85 OVE NECESSITA PER NORMA)	1
	BOILER ELETTRICO LT 50	1
	CLIMA C/F DA 9000 BTU	1

Impianto elettrico realizzato con linee separate e separate a vista nelle funzioni separate. Schema e montaggio di montaggio di alimentazione (presa, luci e connessioni) di sezione adeguata alla corrente. I materiali sono di tipo standard per il settore edile. Per informazioni ed illustrazioni realizzare mediante scarichi di derivazioni in PVC e con manichetti a vista, presso il nostro ufficio IP-PC.

SPECIFICHE PREFABBRICATO

Struttura di base di tipo portante, costituita in profili d'acciaio zincato, verniciata di colore BUL CAPRI (RAL 5013), assemblata, tramite elettrosaldatura.

Pareti in pannelli coibentati "Sandwich" composti sui due lati da un supporto in lamiera microdogata zincata preverniciata, spessore totale di mm. 50, fornendo un isolamento termico di $W/m^2 \cdot K = 0,44$, $Kcal/m^2 \cdot h \cdot C = 0,38$, classe resistenza al fuoco C-S3-DO secondo le norme EN 13501/1.

Lato Esterno colore B/G
Lato Interno colore B/G

Copertura piana realizzata con pannelli coibentati "Sandwich" composti sui due lati da un supporto in lamiera zincata microdogata preverniciata, spessore totale di mm. 50, fornendo un isolamento termico di $W/m^2 \cdot K = 0,44$, $Kcal/m^2 \cdot h \cdot C = 0,38$, classe resistenza al fuoco C-S3-DO secondo le norme EN 13501/1. Ricoperta in lamiera.

Il pavimento è in gres porcellanato di finitura in lamiera zincata a caldo, verniciata con inserto canale di gronda.

Pavimento sottostruttura grigliata d'acciaio zincato, su cui è appoggiato un piano di multistrato fenolico mm. 19, ricoperto in materiale vinilico (PVC) dello spessore di mm 1,5

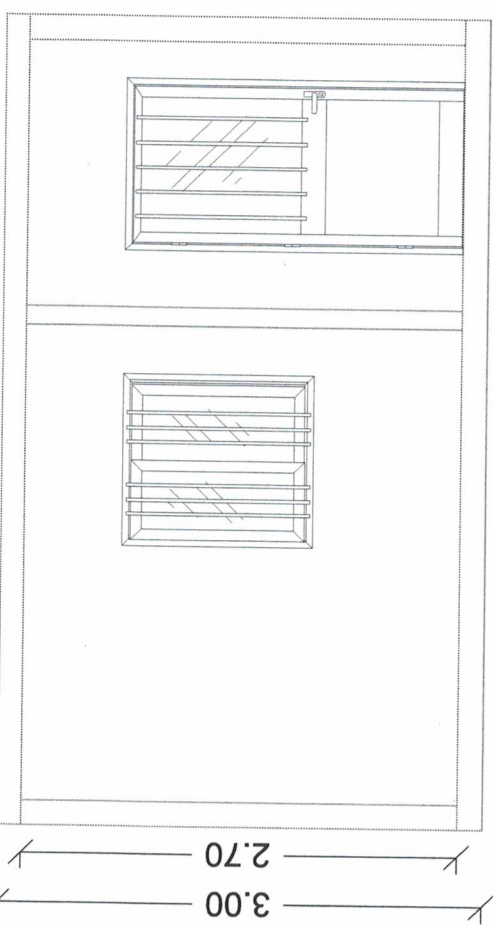
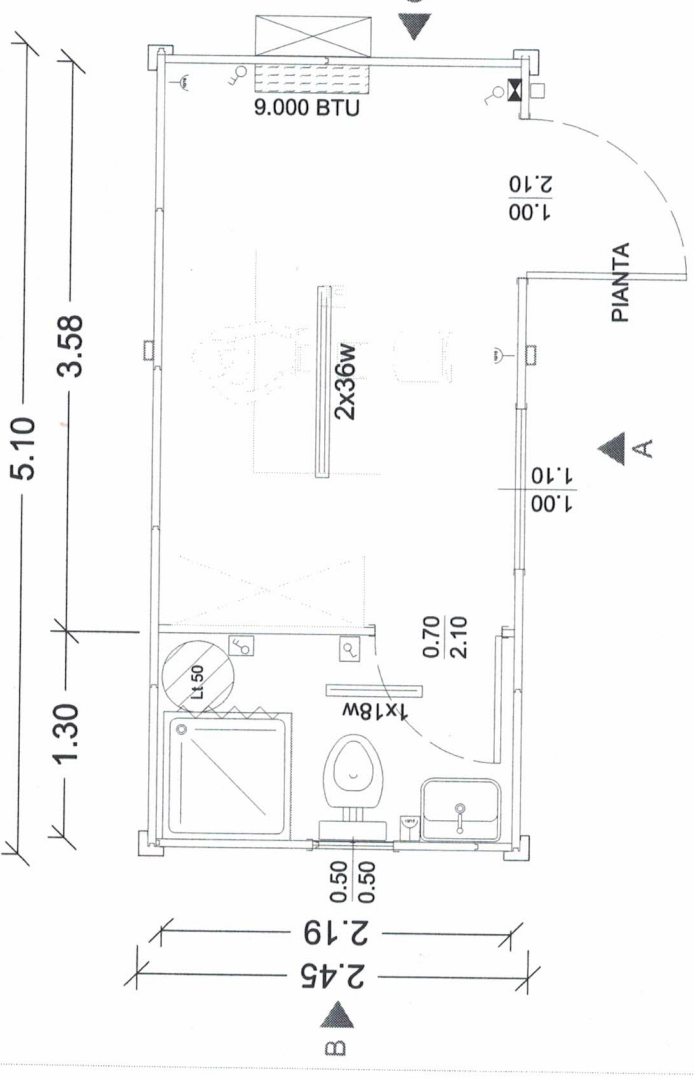
Finestre e porte in alluminio preverniciato bianco, completi di guarnizioni di tenuta e vetri

Impianto elettrico realizzato a parete a vista, a norme CEI (con dichiarazione di conformità 37/2008)

Impianto idrico-sanitario realizzato a parete a vista, costituito da tubature e raccordi in polipropilene, gli scarichi sono in PVC anidride posti a parete.

SPECIFICHE INFISSI	QUANTITA'
porta est. da 1.00x2.10 1/2 vetro e 1/2 lambrurata con barre di prot.	1
porta int. cieca da 0.70x2.10	1
finestra da 1.00x1.10 con vetro trasparente barre di prot., zanzariera	1
vasistas 0.50x0.50 con vetro rifinito, barre di prot., zanzariera	1

Il basamento di appoggio del prefabbricato a cura del cliente deve essere dotato di cordoli di fin. 10 cm per garantire l'erogazione



VISTA C

VISTA B

VISTA A

FORMA PER ACCETTAZIONE COMMITTENTE

TITOLO: BOX AD USO UFFICIO

DATA: 20/08/17

ELABORATO DA: PROGETTO, PG.2/0.17

REV: DATA

0 20/08/17

SCALA: 1:

FOGLIO 1 DI 2

CONSERVARE A TENERE LA PROPRIETA' DI QUESTO PRODOTTO CON DIVIETO DI RIPRODUZIONE O DI RITORNO L'UNIQUE NOTO A TERZI O A DITTE CONCORRENTI SENZA LA NOSTRA AUTORIZZAZIONE SCRITTA

MOD. 1605 - P.V. 0 - DEL. 1/2016